

Realizzazione Accesso Serbatoi Acquedotto

(Legge 177/2011 Luoghi sospetti di inquinamento o confinati)

La **legge 177 del 2011** pone dei **vincoli importanti all'accesso** del personale aziendale ai **serbatoi d'acquedotto** in particolare realizzati precedentemente all'entrata in vigore della legge. Vincoli che si traducono in **maggiori oneri di gestione in termini di risorse, tempi e costi relativi**.

Al fine di **ridurre i fattori di rischio** e le relative incombenze, **Delta Service propone la realizzazione** di accessi ai serbatoi mediante di **oblo a tenuta stagna da 80 cm** che consentano di **ridurre le situazione di pericolo** nell'accesso e nell'uscita dai serbatoi (o dalle vasche) ed eventualmente, un **rapido recupero** nel caso che il personale sia colto da malore o in caso d'infortunio, **mediante la "porta oblo"**.

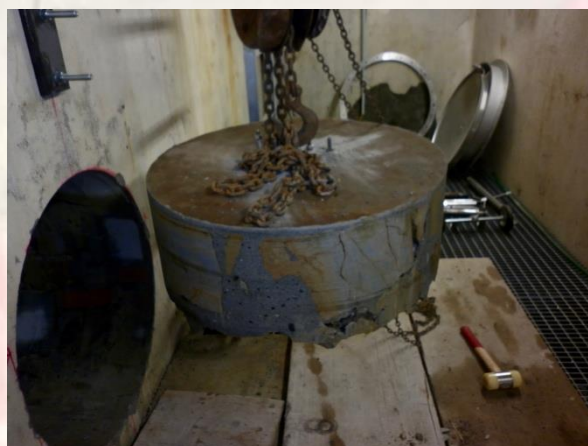


Realizzazione



L'accesso viene realizzato mediante una carotatura da 800 cm nella parete del serbatoio. **Il foro passante viene realizzato in un'unica soluzione mediante apposita fresa.**

Si possono realizzare **fori** per murature di qualsiasi genere, calcestruzzo, mattoni, sasso, cemento armato, **fino a 2 m di spessore.**



Nella parete interna del serbatoio vengono installati, in **acciaio inox AISI 304**, una flangia di fissaggio piana, una contro-flangia di supporto al portello, **con guarnizione in gomma ad uso alimentare** (intercambiabile), e un **portello con apertura assistita per facilitarne il centraggio e la chiusura ermetica**, il tutto viene **sigillato con malta impermeabilizzante certificata per uso alimentare**.



Predisposizioni



I nostri oblo sono **già predisposti** per un'eventuale messa in opera di **telo impermeabile in PVC alimentare** per l'eliminazione di eventuali trafiletti o perdite della parte muraria del serbatoio/vasca.